

**Profec Nr. 340 Koppeling
gietijzer gegalvaniseerd 2"
binnendraad 25bar DVGW type
conisch (1034009)**



TECHNISCHE SPECIFICATIES

Type	conisch
Materiaal	gietijzer
Oppervlaktebehandeling	gegalvaniseerd
Keurmerk	DVGW
Verbinding	binnendraad
Fitting nr.	Nr. 340
Temperatuurbereik	-20°C - 120°C
Werkdruk	25 bar
Maat	2"
Lengte	78 mm

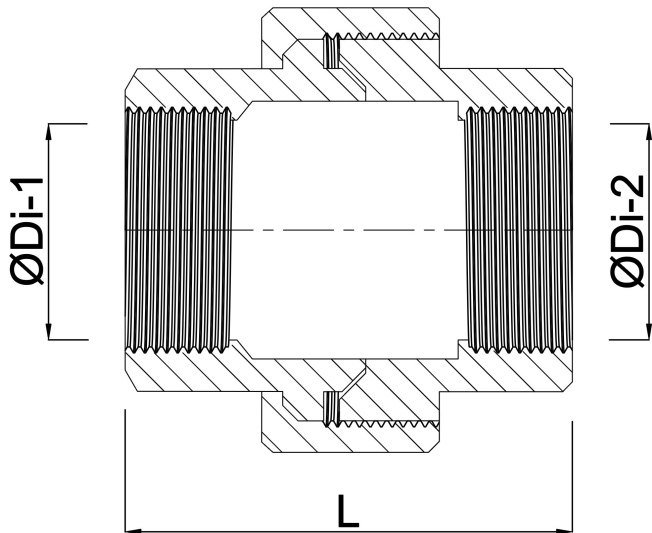
AFMETINGEN

F-1	23 mm
F-2	23 mm
K-1	65 mm
K-2	65 mm
Kn	86 mm

L 76 mm

ØDi-1 2"

ØDi-2 2"



PRODUCTINFORMATIE

Conisch dichtend.

Gegenereerd op datum: 22-02-2026

<http://www.bosta.com>