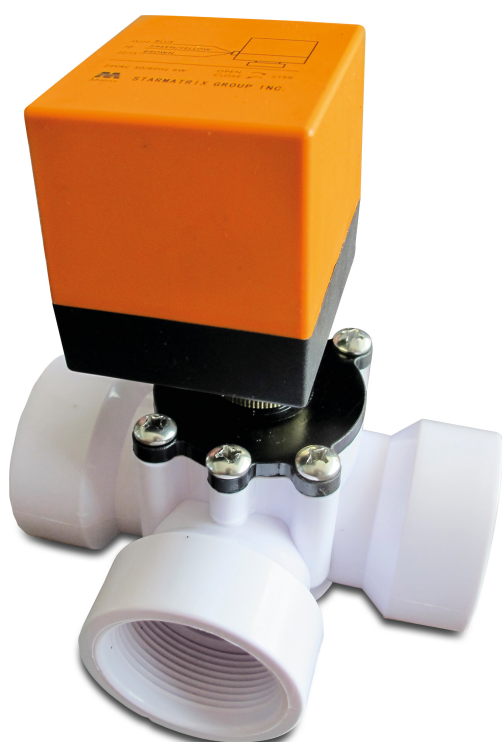


**3-weg aansluitkraan, L-boring  
L-boring PVC-U 1 1/2"  
binnendraad 1,5bar 24VAC wit  
type Electronic zijaansluiting  
(7018962)**



# TECHNISCHE SPECIFICATIES

Kleur	wit
Type	Electronic
Materiaal	PVC-U
Bediening	electromotor 24VAC
Kleur hendel	rood
Schakeltijd	26 sec.
Materiaal afdichting	PTFE/EPDM
Kogelboring	L-boring
Aansluiting	zijaansluiting
Verbinding	binnendraad
Spanning	24VAC
Torque	7 Nm
Werkdruk	1,5 bar
Maat	1 1/2"

## PRODUCTINFORMATIE

Met de elektrische gestuurde 3-weg kraan regelt u de warmwatertoevoer naar het zwembad, 2 sensoren bewaken dit proces. Eén sensor is ingebouwd in het huis van de kraan, de andere dient te worden geplaatst in het zwembad en is voorzien van 10 meter aansluitkabel.

Op het display wordt de watertemperatuur van het zwembadwater aangegeven en kunt u de gewenste watertemperatuur instellen. Zolang het zwembadwater de gewenste temperatuur nog niet heeft bereikt, wordt het water via de verwarmingseenheid gestuurd.

Na het bereiken van de gewenste temperatuur schakelt de 3-weg kraan om en stuurt het water van de zwembadpomp direct door naar het zwembad.

**Gegenereerd op datum: 23-02-2026**

<http://www.bosta.com>