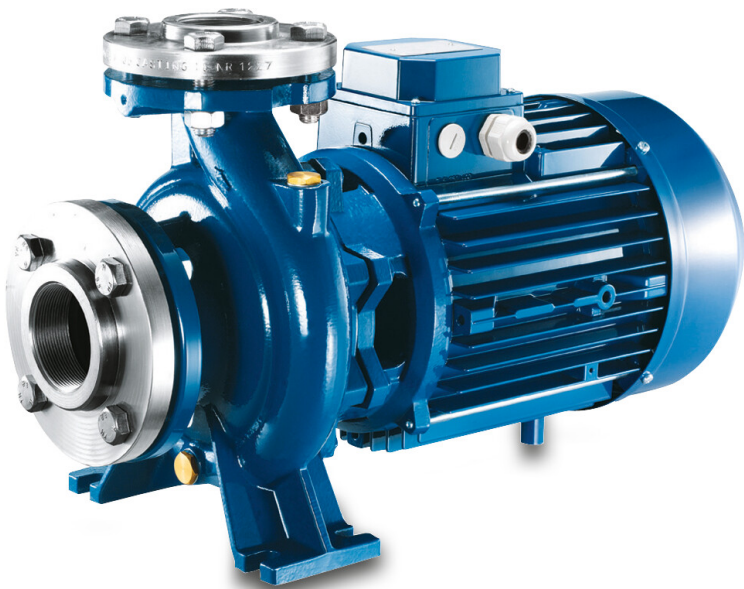


**Foras Centrifugaalpomp
gietijzer DN65 x 65 mm x DN40
x 40 mm DIN flens 10bar 7,4A
400/690VAC blauw type MN40
160 B (0920300)**



TECHNISCHE SPECIFICATIES

Kleur blauw

Materiaal gietijzer

Materiaal waaier 1 gietijzer

Verbinding DIN flens

Spanning 400/690VAC

Max. temperatuur 90 °C

Min. mediumtemperatuur
(continu) -10 °C

Max. omgevingstemperatuur 40 °C

Min. omgevingstemperatuur 0 °C

Type MN40 160 B

Vermogen 4 PK

MWK 30 m

Maat DN65 x 65 mm x DN40 x 40 mm

Seal type H

Lengte 500 mm

Breedte 245 mm

Gewicht	52 kg
Vermogen	3 kW
Hoogte	292 mm
Max capaciteit	36 m ³ /h
BEP Capaciteit	31
BEP Opvoerhoogte	24
Rendement	56 %
Pers	40
Zuig	65
Afmeting verpakking L/B/H	551 x 250 x 341 mm

AFMETINGEN

Cb-1	132 mm
Cl-1	80 mm
Ct-1	160 mm
G-1	190 mm
H	292 mm
H	292 mm
L	500 mm

Mc 70 mm

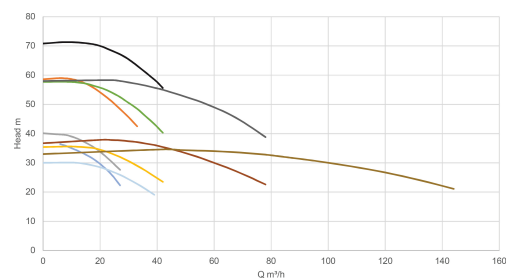
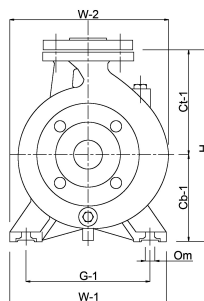
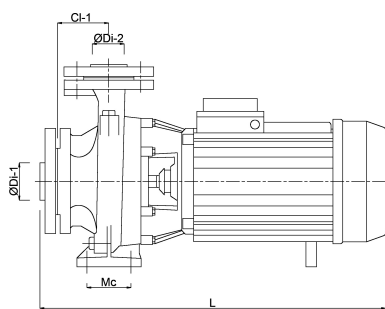
O 14 mm

W-1 240 mm

W-2 245 mm

ØDi-1 65 mm

ØDi-2 40 mm



— 920290
— 920293
— 920291
— 920301
— 920300
— 920304
— 920307
— 920309
— 920311
— 920314

PRODUCTINFORMATIE

De pompen worden compleet geleverd met contraflenzen met binnendraad.
Mechanische as-dichting.
Maximum watertemperatuur 90°C.

Gegeneerd op datum: 07-05-2026

<http://www.bosta.com>