

**Foras Centrifugaalpomp  
gietijzer DN65 x 65 mm x DN40  
x 40 mm DIN flens 10bar 9,2A  
400/690VAC blauw type MN40  
160 A (0920301)**



# TECHNISCHE SPECIFICATIES

Kleur blauw

Materiaal gietijzer

Materiaal waaier 1 gietijzer

Verbinding DIN flens

Spanning 400/690VAC

Max. temperatuur 90 °C

Min. mediumtemperatuur  
(continu) -10 °C

Max. omgevingstemperatuur 40 °C

Min. omgevingstemperatuur 0 °C

Type MN40 160 A

Vermogen 5,5 PK

MWK 35,4 m

Maat DN65 x 65 mm x DN40 x 40 mm

Seal type H

Lengte 500 mm

Breedte 245 mm

Gewicht	56.5 kg
Vermogen	4 kW
Hoogte	292 mm
Max capaciteit	42 m <sup>3</sup> /h
BEP Capaciteit	37
BEP Opvoerhoogte	27
Rendement	56 %
Pers	40
Zuig	65
Afmeting verpakking L/B/H	602 x 263 x 395 mm

## AFMETINGEN

Cb-1	132 mm
Cl-1	80 mm
Ct-1	160 mm
G-1	190 mm
H	292 mm
H	292 mm
L	500 mm

Mc 70 mm

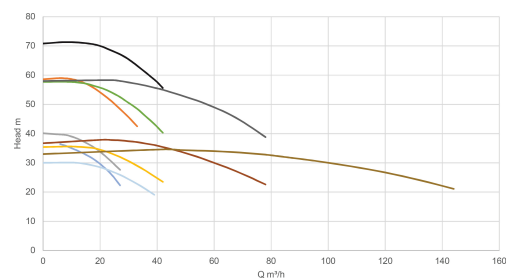
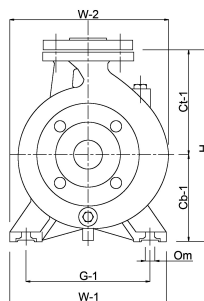
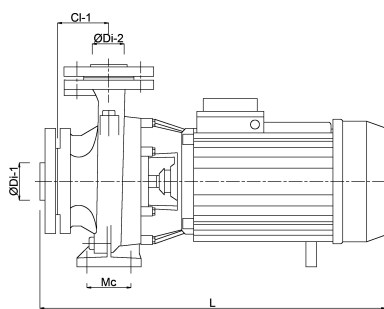
O 14 mm

W-1 240 mm

W-2 245 mm

ØDi-1 65 mm

ØDi-2 40 mm



— 920290  
— 920293  
— 920291  
— 920301  
— 920300  
— 920304  
— 920307  
— 920309  
— 920311  
— 920314

## PRODUCTINFORMATIE

De pompen worden compleet geleverd met contraflenzen met binnendraad.  
Mechanische as-dichting.  
Maximum watertemperatuur 90°C.

**Gegeneerd op datum: 07-05-2026**

<http://www.bosta.com>