

# Rovatti Centrifugaalpompe gietijzer DN50 DIN flens zwart type T0F-50 (7024364)



**rovatti pompe**

# TECHNISCHE SPECIFICATIES

Kleur zwart

Materiaal gietijzer

Materiaal waaier 1 gietijzer

Verbinding DIN flens

Max. temperatuur 60 °C

Pers 50

Zuig 50

Type TOF-50

Vermogen 7,5-15 PK

MWK 53 m

Maat DN50

Max capaciteit 33 m<sup>3</sup>/h

# AFMETINGEN

Cr-1 90 mm

Ct-1 160 mm

Dd 41.28 mm

H 294 mm

H 294 mm

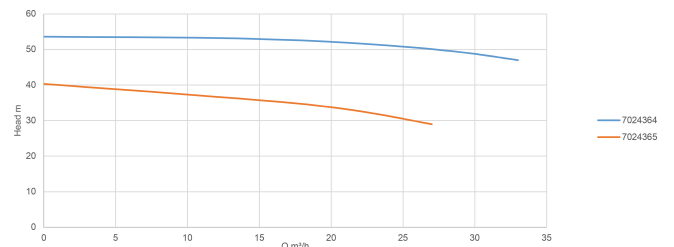
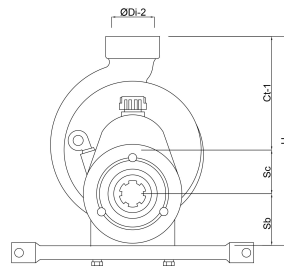
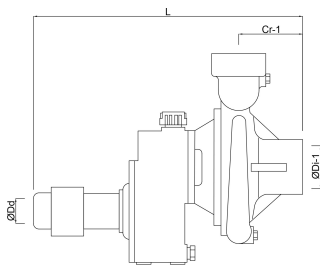
L 374 mm

Sb 73 mm

Sc 61 mm

ØDi-1 2 "

ØDi-2 2 "



## PRODUCTINFORMATIE

De aftakas-aangedreven pomp van het T0 type wordt geleverd met één type waaijer. Dit type is met één overbrenging leverbaar (540 RPM).

Alle T0 type pompen worden geleverd met een lattyflon stuffing-box afdichting welke perfect is voor het verpompen van oppervlaktewater.

De T0F-50 type is een normaalzuigende pomp, de T0F-50A is een zelfaanzuigende pomp.

Toepassingen: middeldruk beregeningssystemen: types T0F-50 en T0F-50A.

**Gegenereerd op datum: 07-05-2026**

<http://www.bosta.com>