

**Profec Nr. 340 Koppeling  
gietijzer gegalvaniseerd 2 1/2"  
binnendraad 25bar DVGW type  
conisch (1034010)**



# TECHNISCHE SPECIFICATIES

Type	conisch
Materiaal	gietijzer
Oppervlaktebehandeling	gegalvaniseerd
Keurmerk	DVGW
Verbinding	binnendraad
Fitting nr.	Nr. 340
Temperatuurbereik	-20°C - 120°C
Werkdruk	25 bar
Maat	2 1/2"
Lengte	85 mm

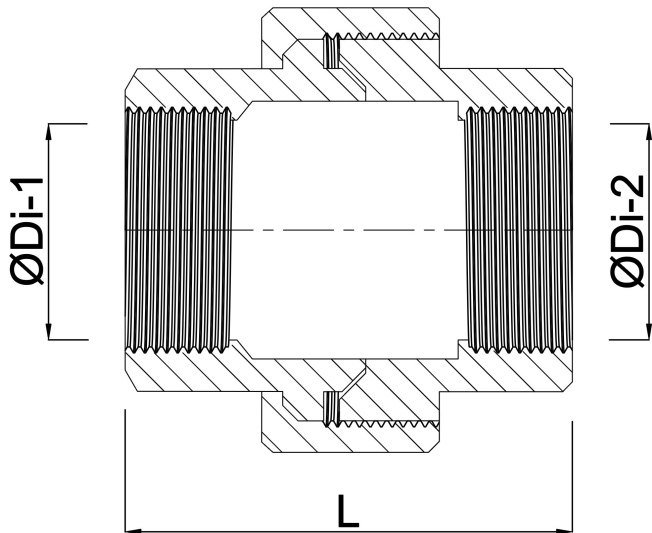
# AFMETINGEN

F-1	25 mm
F-2	25 mm
K-1	84 mm
K-2	84 mm
Kn	109 mm

L 86 mm

ØDi-1 2 1/2 "

ØDi-2 2 1/2 "



## PRODUCTINFORMATIE

Conisch dichtend.

**Gegenereerd op datum: 22-02-2026**

<http://www.bosta.com>