

**Profec Nr. 341 Koppeling
gietijzer gegalvaniseerd 4"
binnendraad x buitendraad
25bar DVGW type conisch
(1034111)**



TECHNISCHE SPECIFICATIES

Type	conisch
Materiaal	gietijzer
Oppervlaktebehandeling	gegalvaniseerd
Keurmerk	DVGW
Verbinding	binnendraad x buitendraad
Fitting nr.	Nr. 341
Temperatuurbereik	-20°C - 120°C
Werkdruk	25 bar
Maat	4"
Lengte	133 mm

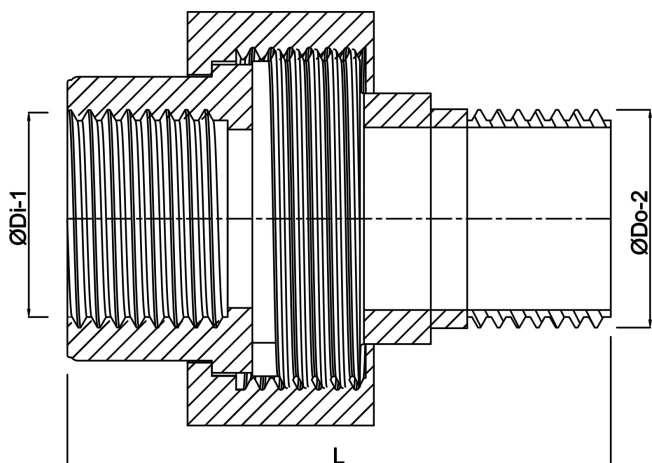
AFMETINGEN

F-1	35 mm
F-2	37 mm
K-1	125 mm
K-2	125 mm
Kn	149 mm

L 137 mm

ØDi-1 4 "

ØDo-2 4 "



PRODUCTINFORMATIE

Conisch dichtend.

Gegenerereerd op datum: 22-02-2026

<http://www.bosta.com>